

Silentblock Telescópico S30X-S40X



**3,5 - 5
Hz**

Frecuencia
natural

**40 - 730
kg**

Carga
estática

**- 70°C
+ 500°C**

Temperatura
de trabajo

Índice de contenido

Componentes, descripción y aplicaciones	2
Especificaciones, tipos de silentblock y cargas	3
Dimensiones y ensayos de laboratorio	4
Contacto	5



Componentes

- **Cuerpo** - acero al carbono zincado
- **Resorte** - acero para muelles 52CrMoV4 (EN 10089)
- **Amortiguador** - cojín metálico en hilo de acero inoxidable AISI 304
- **Tuercas pivotantes** - bronce



Descripción

Silentblock 100% metálico que dispone de **muelle y amortiguador**, y que consta en sus extremos de **elementos para permitirle pivotar** y aumentar su rango de trabajo.

Capaz de soportar temperaturas extremas y ambientes con fluidos corrosivos.

Aplicaciones

Se utilizan para aislar **tuberías suspendidas**, especialmente a **alta temperatura** donde la **dilatación** produce un desplazamiento considerable. También aquellas donde la presión interior genere **movimientos bruscos** que sacudan la estructura de anclaje.



Tuberías suspendidas



Turbinas



Centrales térmicas



Conductos a alta y baja temperatura



Material embarcado frágil



Centrales nucleares



Conductos de transporte por aire



Colectores de escape



Centrales hidroeléctricas



Circuitos de ventilación



Canalizaciones diversas

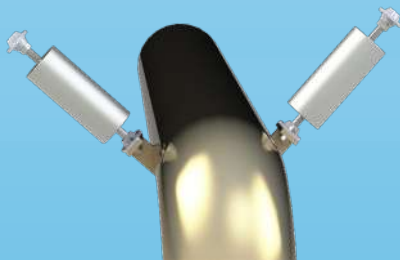


Residuos urbanos

Especificaciones

Soportan perfectamente la intemperie: resistentes a productos químicos, corrosión, temperaturas extremas, luz solar y fuego.

Diseñados para una **vida infinita bajo carga nominal**. El cojín evita que el muelle llegue a bloque con una rigidización progresiva.

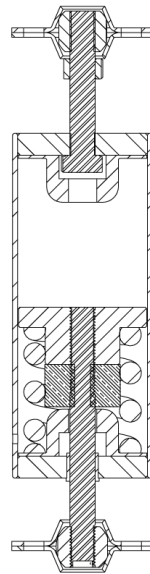


Tipos de Silentblock

Tipo 1 - 30X



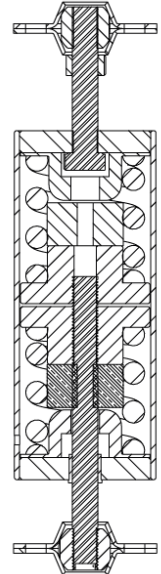
Colgador a tracción con un muelle



Tipo 2 - 40X



Colgador a tracción-compresión con dos muelles



* La variable "X" toma valores de 1 a 7 y denota el rango de carga (kg) mostrado en la tabla a continuación

Cargas

Ref.	Carga (kg)	Ref.
954099-301	40 - 85	954099-401
954099-302	65 - 125	954099-402
954099-303	110 - 190	954099-403
954099-304	175 - 270	954099-404
954099-305	250 - 400	954099-405
954099-306	360 - 560	954099-406
954099-307	540 - 730	954099-407



Carga estática:
de 40 a 730 kg

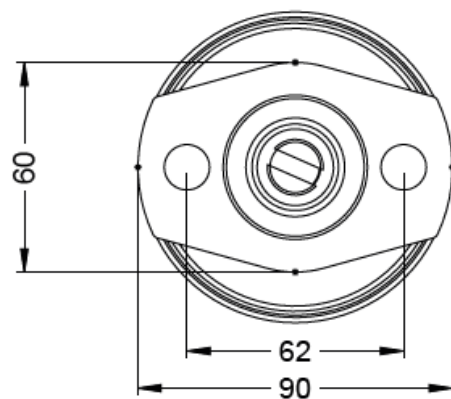
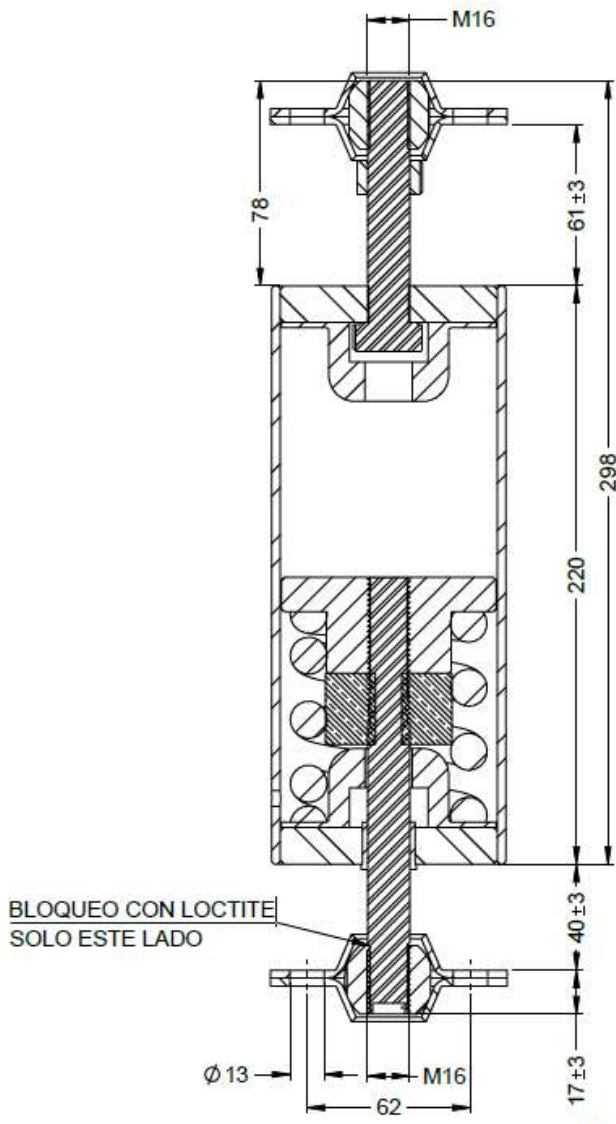


Frecuencia de resonancia axial:
3,5 - 5 Hz



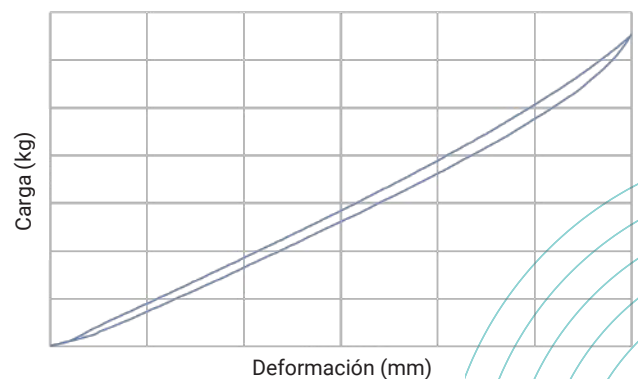
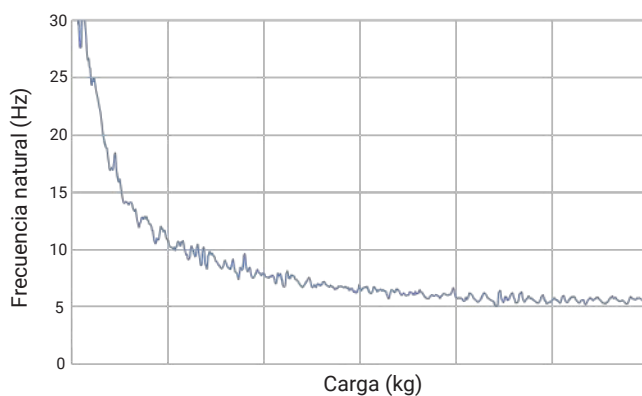
Temperatura de trabajo:
de -70 a +500 °C

Dimensiones



* Ambos tipos de Silentblock (30X y 40X) comparten las mismas dimensiones

Ensayos de laboratorio





Tejasa TC S.L. / Silentflex®

Fabricante de sistemas antivibratorios, amortiguadores y silentblocks de alta calidad. Expertos en aislamiento de vibraciones, choques y sismos con más de 30 años de experiencia.

Contacto



www.silentflex.com



+34 942 54 42 23



silentflex@silentflex.com



C/ Industria 77, Parque Industrial Tirso González 21, 39610 Astillero, Cantabria, España



Tejasa TC - Silentflex®